

SOMMARIO

- 120 **In prova**  
6 prodotti scelti da CHIP
- 128 **Test: 4 corsi d'inglese online**  
La lingua parlata dal Web



Wi-Fi 802.11g • Sitecom Wireless Pc Card 54M e Pci Interface 54M

# internet & networking

## Verso lo standard definitivo

Lo standard 802.11g opera, come l'802.11b, sui 2,4 GHz, ma permette velocità di 54 Mbit. Provati i primi prodotti "draft-802.11g". *Di Andrea Pogliaghi*

■ Le reti wireless sono sicuramente più comode e versatili rispetto alle loro controparti cablate, ma garantiscono velocità di trasferimento di gran lunga inferiori, anche se negli ultimi tempi la tecnologia wireless ha vissuto continue evoluzioni, che hanno migliorato la portata dei dispositivi e innalzato la velocità trasmissiva.

Attualmente, lo standard più diffuso è l'802.11b, capace di erogare una banda passante di 11 Mbit/s utilizzando le frequenze nell'intervallo dei 2,4 GHz. Si tratta però di valori teorici, buoni solo per il marketing, e durante un utilizzo normale del dispositivo difficilmente si riescono a superare i 4 Mbit/s di transfer rate. Il desiderio di soluzioni ancora più performanti, qualche mese fa ha spinto alcuni produttori a presentare sul mercato soluzioni basate sul chipset Axc100 di Texas Instruments, in grado di raggiungere i 22 Mbit/s teorici (ma "solo" 9 nella pratica), appoggiandosi al sistema di trasmissione Pbcc (Packed Binary Convntional Code), classificato come opzionale nell'802.11b. Se si considera, però, che una rete Ethernet tradizionale viaggia mediamente a 100 Mbit/s, i limiti

trasmissivi dell'attuale tecnologia wireless 11b si rendono subito evidenti e si manifesta l'esigenza di innovare la tecnologia, al fine di innalzare il transfer rate. Attualmente l'IEEE (Institute of Electical and Electronics Engineers) è impegnato nella definizione del nuovo standard 802.11g, che dovrebbe essere in grado di quadruplicare la banda passante e portarla a 54 Mbit/s, mantenendo nel contempo la piena retrocompatibilità con i dispositivi 802.11b a 11 Mbit/s.

### Alta velocità

L'alta velocità di trasmissione dell'11g è ottenuta tramite l'adozione del sistema di modulazione Ofdm (Orthogonal Frequency Division Multiplexing), lo stesso utilizzato dal precedente 11a, mentre la retrocompatibilità è garantita dal supporto al Cck (Complementary Code Keying), il protocollo usato dall'11b. Il supporto di due sistemi trasmissivi diversi, ha reso indispensabile la definizione di un meccanismo di switching, capace di scegliere il protocollo opportuno in base al tipo di dispositivo con il quale si sta comunicando. In questo modo è possibile utilizza-

re il Cck per il dialogo con i "vecchi" 11b e l'Ofdm per la comunicazione con i "nuovi" 11g. Tale meccanismo, noto con il nome tecnico di "protection", è basato sul sistema duale Rts/Cts: ogni pacchetto inviato viene preceduto da un Rts (Request to Send) in formato Cck, al quale è ritornata una risposta Cts (Clear to Send). La scelta dell'algoritmo di trasmissione viene effettuata in base alla risposta ricevuta e alle informazioni contenute in tali pacchetti.

Come è facile intuire, il "protection" rappresenta un aspetto molto critico dello standard 802.11g, poiché oltre alla retrocompatibilità, impatta in modo diretto sulle prestazioni. In primo luogo, la sua implementazione appesantisce le trasmissioni perché richiede l'invio di ulteriori stringhe di bit e, in seconda battuta, durante l'invio di dati in formato Cck, il dispositivo è costretto al funzionamento a 11 Mbit/s. Data la sua natura intrinsecamente delicata, il sistema "protection" è uno dei punti caldi sul quale la commissione per la definizione dell'802.11g sta ancora dibattendo. Negli ultimi meeting di novembre 2002 e gennaio 2003, tale meccanismo ha subito profonde modifiche, senza però giungere a una versione definitiva. Nonostante la ratifica dello standard 11g sia fissata per luglio 2003, molti produttori hanno già presentato i primi dispositivi draft-802.11g, ovvero basati sulle draft-form 5.0 (novembre) e 6.1 (gennaio), che lasciano però arbitrarietà interpretativa su molti aspetti dello standard. In particolare, non è specificato in quale modo debba essere implementato il "protection", il che potrebbe portare a problemi di incompatibilità per i prodotti draft, una volta che l'11g verrà definito.

Si tratta di un aspetto da non sottovalutare e, nonostante i produttori tendano a sostenere che il rilascio di un nuovo firmware dovrebbe essere sufficiente a risolvere potenziali problemi, nessuno è in grado di garantirlo allo stato attuale.

### Dispositivi draft 802.11g

Anche Sitecom, come molti altri produttori, ha lanciato i primi prodotti wireless draft-802.11g a 54 Mbit/s, costituiti da una scheda Pcmcia per laptop e una sche-

da Pci per sistemi desktop. In entrambe le confezioni dei due dispositivi, sono inclusi un manuale cartaceo e un Cd-Rom contenente i driver necessari all'installazione della periferica. Nella versione Pci, è inoltre presente un'antenna omnidirezionale al fine di aumentare la portata del segnale. La configurazione dei due dispositivi avviene mediante la medesima utility, che permette di agire sui vari parametri di funzionamento. In particolare è possibile impostare la modalità operativa delle schede a seconda del tipo di connessione

**La scheda Pcmcia di Sitecom: una delle prime basate sulle specifiche "draft" dell'802.11g**



che si intende instaurare: Ad-hoc per un collegamento diretto tra due sistemi Wi-Fi, Infrastructure nel caso si voglia utilizzare un access point per connessioni a reti cablate. Per quanto riguarda la sicurezza dei dati trasmessi, entrambi i dispositivi supportano il sistema di crittatura Wep a 64 e 128 bit, consentendo la memorizzazione di sei chiavi. Purtroppo, non è stato implementato il supporto a stringhe di 256 bit, che avrebbe aumentato il livello di protezione della rete e reso più difficile l'accesso a eventuali intrusi.

Le prestazioni sono state misurate con il software Qcheck, ripetendo per dieci volte l'invio di pacchetti Tcp/Ip di 1 kb e copiando un file di test di circa 500 Mb tra i due sistemi Wi-Fi 11g. I risultati ottenuti sono stati molto buoni e hanno soddisfatto le aspettative: il trasferimento del file di prova si è concluso in 4 minuti e 32 secondi, a una velocità media di 14,6 Mbit/s, mentre la velocità di picco ha fatto segnare i 18,36 Mbit/s: valori quattro volte superiori rispetto a quanto ottenibile da dispositivi 11b tradizionali, e più che doppi rispetto agli 11b equipaggiati con l'Axc100. Il tempo di risposta misurato è stato mediamente inferiore a 1 millisecondo, mentre abbiamo riscontrato una pronunciata dipendenza delle prestazioni dalla potenza

del segnale, e quindi dalla distanza a cui vengono collocati i due sistemi Wi-Fi. Anche la scelta del canale di trasmissione ha un impatto concreto sulla velocità operativa ed è consigliato effettuare una serie di prove al fine di trovare il range di frequenze ottimale, tale da minimizzare le interferenze trasmissive. I prodotti di Sitecom riescono dunque a soddisfare le aspettative a livello di prestazioni, ma essendo costruiti in accordo al draft-802.11g, presentano delle incognite per

quanto riguarda l'interoperabilità futura: basterà un upgrade di firmware per colmare le eventuali differenze tra 11g definitivo e le versioni "draft"? In merito a questo, Sitecom non ha espresso la propria posizione nei confronti degli acquirenti, nel caso in cui tale aggiornamento non risultasse sufficiente.

### Sitecom Wireless Pc Card 54M WL-100 e Pci 54M WL-110



I giudizi di CHIP sono illustrati a pag. 216

- Alta velocità trasmissiva**
- Facilità di installazione e configurazione**
- Potenziali problemi di incompatibilità**

#### CHIP VI DICE CHE

**Le prestazioni sono effettivamente quadruple rispetto a soluzioni 11b standard**

**Tipo:** schede wireless draft-802.11g  
**Interfaccia:** Pcmcia e Pci  
**Dotazione:** software e manuale  
**Produttore:** Sitecom, [www.sitecom.com](http://www.sitecom.com)  
**Distributore:** Add On, Datamatic, Freshbit, HCR, Opengate e Tech Data (vedi rubrica Aziende)  
**Prezzo:** euro 99,95 (Pci Interface WL-110) euro 84,95 (Pc Card WL-100)

In prova

**Pda/Telefono cellulare • Sony Ericsson P800**

## Le mille personalità del P800

Il modello Sony Ericsson è molto più di un cellulare Triband: la fotocamera e il sistema operativo Symbian lo rendono un completo Pda multimediale

■ È uno dei modelli più attesi e desiderati in questi ultimi tempi il Sony Ericsson P800: uno dei primi dispositivi portatili a usufruire delle potenzialità del sistema operativo Symbian in versione 7.0, che conta su un processore Arm 9 coadiuvato da 12 Mb di Ram.

Il P800 è d'impugnabilità agevole e, considerando la quantità di funzioni disponibili, dimensioni e peso non sono esagerate. L'accostamento dei colori grigio e azzurro del guscio plastico risulta una scelta azzeccata, che conferisce un aspetto piacevole ed elegante; la notifica degli eventi

avviene acusticamente e visivamente, a schermo o attraverso i due led posti alla sommità dello chassis, che indicano lo stato di carica, la presenza di segnale e l'attivazione del Bluetooth.

### Un oggetto esclusivo

A rendere il P800 un oggetto esclusivo, contribuisce soprattutto il display a colori a matrice attiva, di tipo touch-screen e capace di una risoluzione di 208 x 320 pixel, a 4.096 colori.

La qualità d'immagine è ottima, nonostante l'assenza di controlli di luminosità e contrasto, e risulta ben leggibile in ogni situazione di luce ambientale. L'input sul touch-screen è affidato a uno stilo in plastica che trova alloggio, sul lato destro del P800, a coprire lo slot d'espansione per moduli Memory Stick Duo; di serie è incluso un modulo da 16 Mb. Nonostante forma insolita e dimensioni ridotte lo stilo risulta sufficientemente comodo ed efficace. Gli sbadati possono contare su una riserva di quattro stilo di scorta, qualora questi si rompesero o andassero smarriti. Per quanto riguarda il formato dei moduli flash, non direttamente compatibile con i classici Memory Stick (i moduli sono grandi circa la metà), è fornito

a corredo un apposito adattatore. Le funzioni principali possono essere richiamate anche dalla pratica rotella jog-dial a cinque direzioni, soluzione tipica di molti prodotti Sony. La tastiera flip agisce solo meccanicamente sul touch-screen, tant'è che può essere completamente rimossa, per poi essere emulata a schermo.

### Base cradle Usb

Per l'interfacciamento con il pc e anche per la ricarica del P800, capace di 400 ore di stand-by e di 13 di conversazione, è fornito un cradle a base circolare dotato di cavo Usb; l'installazione del relativo driver è facilitata da una procedura intuitiva, anche se la scelta di emulare su Usb la porta seriale lascia perplessi, in quanto non sfrutta appieno la banda disponibile.

Limitazione che si ripercuote inevitabilmente sui tempi di sincronizzazione e di trasferimento dei file. La fotocamera CommuniCam a ottica fissa consente di catturare foto alle risoluzioni Vga (640 x 480), QVga (320 x 240) e QQVga (160 x 120) con profondità di colore a 24 bit e tre livelli di compressione Jpeg; la qualità di cattura, anche se non eccelsa, è più che sufficiente per le applicazioni Mms di cui il P800 è capace.

Le funzionalità di organizer Pda includono, fra le altre, il riconoscimento della scrittura, simile al Graffiti di Palm, un funzionale minibrowser per la

navigazione Internet, un client di posta elettronica Pop3/Imap 4, l'editor di Sms e Mms, e naturalmente i classici strumenti organizzativi, quali agenda, gestione contatti e calcolatrice; pregevole la possibilità di aprire direttamente file in formato Word, Excel, PowerPoint e Adobe Acrobat, senza necessità di conversioni di formato.

Si sente la mancanza di un file browser: i file multimediali possono essere cercati solo all'interno del relativo applicativo. Con il Sony Ericsson sono forniti un auricolare stereofonico di buona qualità dotato di microfono, doppiamente utile come vivavoce portatile e per l'ascolto dei file audio/video, una custodia e una cinghietta per il trasporto.

L'utilizzo pratico del P800 non ha evidenziato particolari problemi, anche se sporadicamente si sono rilevati tempi d'attesa anche di alcuni secondi dall'immissione di un comando alla sua esecuzione.

Dario Zini



La tastiera flip del P800 può essere rimossa e sostituita con una cover dedicata

### Sony Ericsson P800

QUALITÀ COMPLESSIVA

PREZZO/PRESTAZIONI

I giudizi di CHIP sono illustrati a pag. 216

- Complete funzionalità di organizer
- Interfaccia intuitiva
- Buona qualità costruttiva

#### CHIP VI DICE CHE

Dedicato a chi desidera un cellulare/palmare allo stato dell'arte

**Tipo:** telefono cellulare Gsm/Gprs Triband con funzionalità di organizer  
**Produttore:** Sony Ericsson, n. verde 800/620600, [www.sonyericsson.com](http://www.sonyericsson.com)  
**Distributore:** rivenditori autorizzati  
**Prezzo:** euro 799,00

In prova

## Computer palmare • Hewlett-Packard iPAQ 5450

# Sempre connessi

L'iPAQ 5450 è uno dei più completi palmari sul mercato: integra un modulo wireless Wi-Fi 802.11b, il Bluetooth e un sistema di protezione biometrico

■ Il modello 5450 può essere considerato la più spinta evoluzione della felice serie 3900, le cui innovative caratteristiche diedero, circa due anni fa, un sensibile incentivo alla diffusione di palmari basati sul sistema operativo Pocket PC di Microsoft. La dotazione accessoria del palmare è abbastanza tipica: è presente una base cradle per la ricarica e la sincronizzazione con il pc via porta Usb (per la prima volta è possibile utilizzare la porta Usb anche per la ricarica), una cover protettiva in plastica, l'alimentatore, un Cd contenente i driver e gli applicativi, e un manuale cartaceo multilingua. Il peso di 206 grammi è sensibilmente superiore a quello riscontrabile su prodotti analoghi, mentre le dimensioni di 138 x 80 x 16 mm rientrano nella media.

L'iPAQ 5450 adotta la Cpu Xscale PXA250 con frequenza di clock di 400 MHz e conta su 64 Mb di Ram e 48 Mb di Rom.

### Ampio schermo Tft

L'espandibilità è garantita dalla presenza di uno slot per moduli Secure Digital (sono stati recentemente annunciati moduli da 512 Mb), presente nella parte superiore del dispositivo; lo stesso slot, in standard SDIO, accetta accessori di vario tipo, quali webcam e fotocamere digitali, moduli radio Fm e altro ancora.

Lo schermo Tft da 3,8 pollici (tipicamente la diagonale è di 3,5 pollici) presenta caratteristiche comuni a buona parte dei recenti palmari Pocket PC: lo schermo visualizza 65.536 colori, è ottimamente contrastato e dotato di un sistema di re-

golazione automatica della retroilluminazione in funzione delle condizioni di luce ambientali.

Una delle caratteristiche di spicco del modello 5450 è la presenza di serie di un modulo wireless Wi-Fi di serie, in aggiunta al Bluetooth; la relativa antenna, di ingombro piuttosto contenuto, è integrata nella parte superiore dello chassis metallico. Entrambi i moduli wireless, Wi-Fi e Bluetooth, possono essere spenti attraverso i relativi programmi di configurazione, al fine di prolungare la durata delle batterie.

### Batteria sostituibile

La batteria ricaricabile ai polimeri di litio da 3,7 V e 1.350 mAh garantisce un'autonomia vicina alle due ore d'utilizzo, con retroilluminazione dello schermo al massimo, valore che si riduce drasticamente nel caso sia attivato il modulo Wi-Fi, che riduce in pratica la durata del 50%. Non a caso il battery pack è per la prima volta sostituibile e per un uso prolungato del dispositivo è vivamente consigliato l'acquisto di una batteria di scorta. La sostituzione non comporta perdite di dati, che sono tamponati da una pila al litio a bottone.

Oltre al classico set di applicativi messi a disposizione da Windows Pocket PC 2002, HP equipaggia il 5450 con un set di software supplementari integrati nella Rom. Fingerprint Reader è il programma preposto al rilevamento biometrico dell'impronta digitale: questo presuppone un breve "training" completabile in una decina di minuti, terminato il quale il

dispositivo risulta accessibile solo a chi sia in possesso di un'impronta "registrata". Dopo alcune difficoltà iniziali dovute al corretto posizionamento del polpastrello sul sensore, che si trova al di sotto del pad circolare di navigazione, l'efficacia e la funzionalità del sistema risultano ottimali. Nevo è un applicativo che trasforma il 5450 in un telecomando programmabile universale: la configurazione è affidata a un semplice wizard, che guida nell'impostazione dei parametri relativi a marca e modello del dispositivo da controllare, attingendo da un ricco database di profili preimpostati. Image Viewer, oltre a consentire il browsing delle immagini, permette di realizzare semplici slideshow; sono inoltre presenti un'utility di backup, un task manager e un sistema avanzato di gestione del risparmio energetico.

Dario Zini



Il 5450 può essere protetto mediante un sistema biometrico di riconoscimento dell'impronta digitale

**Hewlett-Packard iPAQ 5450**

**QUALITÀ COMPLESSIVA**

**PREZZO/PRESTAZIONI**

I giudizi di CHIP sono illustrati a pag. 216

- + **Moduli Wi-Fi e Bluetooth integrati**
- + **Schermo di ampie dimensioni**
- **Peso eccessivo**

**CHIP VI DICE CHE**

**Uno dei più completi palmari Pocket PC attualmente sul mercato; il prezzo non è certo contenuto**

**Tipo:** Pda basato su Microsoft Pocket PC 2002  
**Processore:** Xscale PXA 250, 400 MHz  
**Memoria:** 64 Mb Ram, 48 Mb Rom  
**Schermo:** Tft a colori 3,8"  
**Produttore:** Hewlett-Packard, tel. 02/92122770, [www.hp.com/italy](http://www.hp.com/italy)  
**Distributore:** rivenditori autorizzati  
**Prezzo:** euro 960,00

**Kit wireless • Corega APL-11 e PCCL-11**

# Corega segue l'onda

Corega ha presentato una serie di dispositivi wireless Wi-Fi 802.11b, costituita da un access point e da una scheda con interfaccia Pcmcia

■ Dimensioni molto contenute (solo 193 x 135 x 56 mm di profondità) e peso invidiabile (91 grammi) sono i punti di forza principali dell'APL-11, l'access point di Corega, in grado di gestire trasmissioni fino a 11 Mbit/sec. Il prodotto può essere connesso direttamente a un pc dotato di scheda di rete, o collegato a un hub: è sufficiente utilizzare la porta Ethernet Rj-45 presente on board e settare in modo opportuno il piccolo interruttore posto sul pannello laterale del dispositivo.

### Gestione da browser

Come la maggior parte dei prodotti analoghi presenti sul mercato, sulla porta 80 di APL-11 si trova un server Http in attesa di connessioni remote, pertanto ci si può connettere al dispositivo mediante un comune Web browser, specificandone l'indirizzo Ip, impostato di default su 192.168.1.230.

Le opzioni di configurazione che vengono proposte all'utente sono molteplici e particolare attenzione è stata posta al problema della sicurezza: l'accesso via Http al dispositivo può essere protetto mediante una password, ed è possibile inibire il collegamento all'access point da parte di un gruppo di indirizzi Ip, in modo da abilitare l'uso della Wlan solo per gli utenti autorizzati. Un'ulteriore barriera difensiva contro visite indesiderate è rappresentata dal mapping dei MAC Address: un utente può utilizzare l'access

point solo se la sua periferica di trasmissione è "riconosciuta" dal dispositivo. APL-11 supporta il sistema di codifica Wep a 128 bit e permette di memorizzare fino a sei chiavi d'accesso, mentre è possibile scegliere il canale di trasmissione tra sei valori ammissibili. L'indirizzo Ip del dispositivo può essere modificato a piacere e in particolare è possibile configurarlo come client Dhcp, in modo che il suo Ip address venga assegnato dinamicamente dall'host preposto a tale funzione.

Il manuale a corredo è ben fatto e le procedure di configurazione sono esemplificate da illustrazioni esaurienti.

Oltre a un Cd-Rom contenente i driver del prodotto, in dotazione sono compresi anche un alimentatore, un cavo "diritto" Rj-45 di 1,5 metri di lunghezza e un supporto in plastica sul quale collocare il dispositi-



**Poco più grande di un pacchetto di sigarette l'access point APL-11 di Corega è posizionabile sulla scrivania o a parete**

tivo. Se si preferisce, è possibile fissare l'APL-11 a parete, tramite il foro apposito, situato posteriormente. Degna di nota, infine, la garanzia di 2 anni e il supporto telefonico 24 ore al giorno.

### Scheda Pcmcia

Nella confezione del dispositivo su scheda (modello PCCL-11) sono inclusi un manuale utente multilingua, che comprende anche l'italiano, e un Cd-Rom con i driver. Durante la fase di configurazione, abbiamo riscontrato un problema piuttosto fastidioso: terminata la copia dei driver, un errore ci ha impedito di avviare il tool di configurazione Corega, ma fortunatamente è stato sufficiente

ripetere l'installazione per correggere il problema. Attraverso tale utility l'utente può impostare i vari parametri operativi della periferica, quali per esempio il numero di canale da utilizzare o la velocità di trasmissione. Le prestazioni di entrambi i prodotti Corega sono state misurate utilizzando il benchmark Qcheck iterando per dieci volte l'invio di pacchetti di 1.024 kb via Tcp/Ip e i risultati ottenuti hanno rivelato un buon comportamento dei prodotti, con valori medi di 3,5 Mbit/s e picchi di 5 Mbit/s. Attivando la codifica Wep e ripetendo i test, le prestazioni hanno subito un lieve calo, dell'ordine del 5-7%.

*Andrea Pogliaghi*

	Corega PCCL-11	Corega APL-11
QUALITÀ COMPLESSIVA		
PREZZO/PRESTAZIONI	<ul style="list-style-type: none"> <li>+ Prezzo competitivo</li> <li>- Software leggermente instabile</li> </ul>	<ul style="list-style-type: none"> <li>+ Dimensioni compatte</li> <li>- Molte opzioni di configurazione</li> </ul>
<b>CHIP VI DICE CHE</b>	Il prezzo competitivo rende questo prodotto una valida alternativa alle soluzioni presenti sul mercato	Installazione immediata, dimensioni ridotte e prezzo competitivo sono i suoi punti di forza
Tipo	Scheda Pcmcia	Access point
Produttore	Corega, <a href="http://www.coregainternational.com">www.coregainternational.com</a>	
Distributore	Comtel, EDSLan, Ingram Micro (vedi rubrica Aziende)	
Prezzo	76,80 euro	168,00 euro

In prova

## Programmazione • AspNuke DataBase Editor 2.0

# Gestire database remoti

Un tool che permette di controllare da remoto un database, in maniera completa

■ Giunto alla release 2.0, DataBase Editor è realizzato in Asp: scopo di questo tool è l'amministrazione e la gestione completa della fonte dati di un sito dinamico. DataBase Editor possiede il grande vantaggio di agire via Internet, lavorando direttamente sul database pubblicato sul Web server, senza richiedere particolari azioni dal



Si noti l'ottimo Sql Wizard per creare stringhe di interrogazione personalizzate

trollino la risposta a interrogazioni Sql specifiche o che gestiscano l'accesso multiutente alla fonte dati. Il tutto via browser, senza dover scaricare e ripubblicare i dati. Il programma, inoltre, consente di controllare la crescita dei contenuti del proprio database, esportare dati in Xml, comprimere, fare backup e recuperare la fonte dati e impostare manualmente i percorsi delle fonti utilizzate. Sono supportate le versioni 97 e 2000 di Microsoft Access (le più utilizzate nel caso di progetti basati su Asp), non ancora la versione XP.

Il programma è scaricabile dal sito [www.aspnuke.it](http://www.aspnuke.it), previa registrazione sullo stesso.

Gianmario Massari

lato server: grazie, infatti, alla scelta di non utilizzare componenti speciali (liberie Dll, oppure oggetti Com), lo strumento non richiede installazioni sul server di pubblicazione, o l'intervento dell'amministratore del servizio di hosting. Una volta in azione, il programma fornisce un DataBase Management System che opera direttamente sulla fonte dati con un'interfaccia chiara e strumenti potenti. I programmatori che lavorano su progetti di dimensione medio/piccola, possono evitare di progettare e realizzare pagine dinamiche ad hoc che effettuino la creazione, la modifica, o l'eliminazione di tabelle, che con-

## Controllo remoto • LapLink Everywhere Deluxe Suite

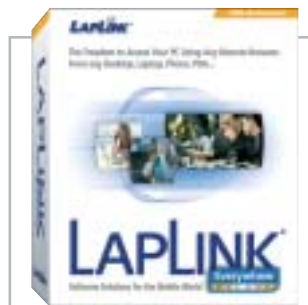
# Il kit per i dati mobili

Una versione "deluxe" che contiene i quattro principali strumenti creati da LapLink

■ LapLink Everywhere Deluxe Suite contiene quattro applicativi: LapLink Gold 11 Classic, la più recente release del software di controllo remoto; Remote Network Accelerator, strumento client/server per velocizzare la connessione tra due pc collegati in rete; LapLink Everywhere, un "disco virtuale" accessibile via Web dove depositare dati in modo che siano reperibili ovunque, in tutta sicurezza; e Bandwidth Monitor per analizzare le prestazioni della connessione di rete.

Si tratta quindi di un pacchetto che non contiene nuove versioni o aggiornamenti dei prodotti, ma che raccoglie in una suite completa tutto il necessario per la gestione remota del computer e per l'accesso ai propri documenti ovunque ci si trovi. Nella confezione è incluso anche un cavo seriale - parallelo per connettere direttamente due computer, mentre è disponibile l'offerta per ricevere a casa un cavo Usb in grado di garantire una velocità di scambio dati fino a 30 Mb al minuto. La consegna del cavo è gravata da una spesa di spedizione di 10 euro, a cui aggiungere altri 8 euro se si desidera ricevere anche la custodia del dispositivo; per ricevere il prodotto è necessaria la carta di credito.

Dedicata prevalentemente ai professionisti, LapLink Everywhere Deluxe Suite è, nel settore del controllo remoto, la collezione di software più completa presente sul mercato, in grado di garantire la connes-



In una suite tutto il necessario per il controllo remoto

sione diretta via cavo seriale/parallelo, Usb, Lan o wireless. Il supporto delle tecnologie di connessione senza fili e la possibilità di sfruttare completamente modem e scheda di rete coprono infatti tutte le esigenze in questo particolare aspetto dell'utilizzo del pc.

G.M.

### AspNuke DataBase Editor 2.0

QUALITÀ COMPLESSIVA

PREZZO/PRESTAZIONI

I giudizi di CHIP sono illustrati a pag. 216

- Strumenti di gestione completi**
- Indipendenza dagli interventi degli amministratori del sito**
- Supporto limitato ai diversi formati di Access**

#### CHIP VI DICE CHE

**DataBase Editor è uno strumento in più in mano ai progettisti e gestori di siti Web dinamici realizzati in Asp**

**Configurazione minima:** spazio Web con supporto Asp  
**Produttore:** AspNuke  
**Distributore:** AspNuke, [www.aspnuke.it](http://www.aspnuke.it)  
**Prezzo:** euro 69,00

### LapLink Everywhere Deluxe Suite

QUALITÀ COMPLESSIVA

PREZZO/PRESTAZIONI

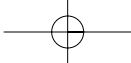
I giudizi di CHIP sono illustrati a pag. 216

- Installazione semplice di tutti gli applicativi**
- Cavo Usb non incluso**

#### CHIP VI DICE CHE

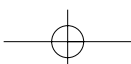
**In un'unica confezione tutti i tool necessari ai professionisti che cercano uno strumento completo per il controllo remoto**

**Configurazione minima:** Pentium, Windows 98, 64 Mb di Ram, 25 Mb su hard disk  
**Produttore:** LapLink, [www.laplink.com](http://www.laplink.com)  
**Distributore:** Ingram Micro, SMPI (vedi rubrica Aziende)  
**Prezzo:** euro 207,50



SOMMARIO

130	<b>Vincitore del test</b> Englishtown.com
131	<b>Vincitore Prezzo/Prestazioni</b> SpeakClub
132	<b>Come sono state condotte le prove</b> Criteri di giudizio
133	<b>Per abilità specifiche</b> Le altre risorse
134	<b>Tabelle</b> Caratteristiche a confronto



**Test: 4 corsi d'inglese online**

# La lingua parlata dal Web

Per soddisfare le esigenze di apprendimento della lingua inglese in tempo reale, dove e quando si vuole, i corsi online rappresentano una valida soluzione:

**CHIP** li ha messi alla prova per valutarne l'efficacia e la completezza. *Di Moll Flanders*

**D**edicarsi all'apprendimento o al semplice miglioramento della lingua inglese non è solo un optional, ma una necessità che si fa più pressante quanto più si ampliano i confini delle nazioni. Forse ci possiamo chiedere se non sia il caso di rivolgere risorse ed energie all'apprendimento del mandarino dopo l'ingresso della Cina nella WTO (Organizzazione Mondiale per il Commercio), ma certo è che l'inglese non ha perso la sua supremazia quale lingua d'interfaccia non solo nelle situazioni lavorative, ma anche in quelle di svago.

Un ruolo importante nell'opera di internazionalizzazione non solo delle aziende, ma anche dei nostri usi e consumi, è stato indubbiamente giocato dalla tecnologia applicata alla comunicazione a distanza. Spazio e tempo hanno così perso il loro valore assoluto e quei vincoli che gettavano sulla libera circolazione delle idee. Prima nei contesti istituzionali, poi nelle aziende e infine nelle case, Internet ci ha lentamente abituati alla navigazione online, mentre il diffondersi di servizi sempre più sofisticati ha reso l'amato-odiato computer un elettrodomestico indispensabile per l'aggiornamento, lo studio, il tempo libero e il lavoro.

Facendo proprie le tecnologie più avanzate per il superamento delle barriere spazio-temporali, molte aziende attive nel campo dell'editoria elettronica hanno investito risorse umane ed economiche nell'e-learning. Con questo termine si suole indicare la fruizione di corsi di vario contenuto interamente attraverso Internet, con indiscutibili vantaggi tra cui si annovera l'immediato assecondare dell'esigenza formativa laddove questa insorge, soprattutto se

si sfrutta la banda larga. Abbiamo pertanto deciso di intraprendere un viaggio nel mondo della formazione a distanza per osservare la proposta oggi esistente. Abbiamo trovato quest'ultima estremamente variegata e adattabile alle diverse esigenze formative: alcuni editori, forti dell'esperienza maturata nella formazione tradizionale, offrono proposte che possono definirsi dei metodi completi per l'apprendimento della lingua inglese, cioè corsi online in grado di sviluppare in maniera armonica le abilità linguistiche della comprensione e della produzione orali e scritte. Altri, invece, hanno preferito concentrare i propri sforzi nella direzione dello sviluppo di abilità specifiche, producendo delle soluzioni che potremmo definire "tutorial" a supporto di particolari competenze linguistiche. Interessante anche l'offerta indirizzata ai ragazzi.

**Alcuni elementi sono irrinunciabili**

Nel nostro viaggio alla scoperta dell'e-learning ci siamo riproposti di valutare sia il livello del servizio offerto, al di là della qualità dei contenuti e della metodologia proposte che rimangono un must irrinunciabile, sia di verificare quanto fosse valido l'assioma secondo il quale solo la competizione che viene dal gruppo-classe può generare la motivazione necessaria al conseguimento degli obiettivi prefissati.

Nella nostra comparativa abbiamo inserito esclusivamente quei corsi online che possono definirsi delle proposte complete per l'apprendimento in autoistruzione, mentre abbiamo passato in rassegna le altre risorse disponibili per chi ha esigenze di studio o approfondimento particolari.



## I corsi completi



Abbiamo individuato quattro soluzioni complete, in un panorama dove ancora le finalità del progetto formativo sono multiformi e differenziate

**EnglishClub.** Disponibile nei tre livelli Beginner, Intermediate e Advanced (acquistabili separatamente a 58,80 euro per sei mesi di attivazione), EnglishClub di Opera Multimedia può essere definito un metodo completo per l'apprendimento della lingua. La scelta del livello è affidata alla discrezione del singolo, in quanto non vi è la possibilità di effettuare un esame per testare le proprie capacità e soprattutto per verificare la compatibilità di quanto già si conosce e si intende acquisire con il percorso progettato per ciascun livello.

L'accesso al corso avviene dalla piattaforma ideata da Opera Multimedia e resa disponibile all'indirizzo [www.eurolearning.com](http://www.eurolearning.com), da cui è possibile visionare i diversi corsi a catalogo nel campo dell'apprendimento e rivolti al mondo Business e Consumer. Articolato e ben organizzato, EnglishClub comprende 15 unità per livello, ciascuna delle quali è suddivisa in sette diverse sezioni. L'Introduzione permette di familiarizzare con contenuti e obiettivi, mentre la Grammatica mette in evidenza le principali differenze tra la lingua di ap-

prendimento e l'italiano. Molto utile a questo proposito è la sezione Focus, che approfondisce gli argomenti tramite la videoconferenza condotta da un docente.

Le animazioni che arricchiscono EnglishClub permettono di entrare nel vivo della lingua e i dialoghi che le accompagnano possono essere seguiti con varia modalità: con i sottotitoli in inglese, con la traduzione in italiano, senza alcun supporto. La comprensione scritta e orale viene esercitata invitando l'utente a scegliere le risposte che, tra quelle proposte dal programma, meglio si adattano al senso del discorso, mentre la possibilità di registrare e confrontare la propria voce allena nella pronuncia corretta.

Nel complesso, EnglishClub si rivela un metodo ben orchestrato, che pecca per l'assenza di risorse per l'apprendimento a distanza, tanto che l'erogazione online non riesce a ricostruire quel-

### » Vincitore del test

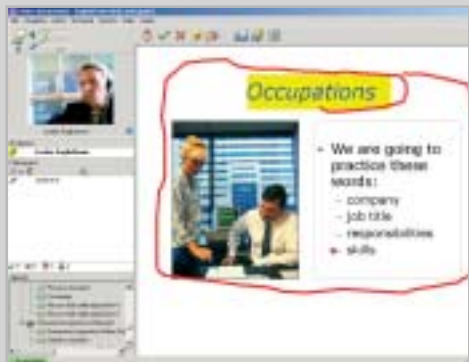
QUALITÀ COMPLESSIVA

PREZZO/PRESTAZIONI

- Interazione con programma, tutor e altri studenti
- Molteplicità e varietà delle risorse
- Argomenti del corso più adatti a un'utenza scolastica

**Produttore:** EF Education, tel. 02/7789310, [www.englishtown.com](http://www.englishtown.com)

**Prezzo:** euro 49,00 per un mese, euro 139,00 per tre mesi, euro 249,00 per sei mesi



L'allenamento avviene nelle Virtual Classes, ma docenti e studenti sono presenti e reali



**Englishtown.com**

## Tutti in classe, si fa conversazione

Con docenti madrelingua, tutor online e accesso illimitato alle risorse, il corso consente uno studio flessibile e personalizzabile

■ Nel nostro viaggio nell'e-learning nessuno dei corsi testati ha dimostrato di raggiungere un così alto grado di completezza, di organizzazione e di attenzione verso le esigenze dell'utente.

La piattaforma di Englishtown.com permette non solo di accedere a un corso, ma anche di entrare a far parte di una community che mette a disposizione ben 58 risorse gratuite tra test, quotidiani, dizionari mono e bilingue, brani radio da stazioni inglesi e americane, giochi linguistici ed esercizi multimediali, oltre a un forum e a una chat per incontrare gli utenti di questa immensa scuola, che annovera quasi 3.000.000 di studenti provenienti da 100 nazioni.

Ben progettato anche nell'impostazione grafica e nel reperimento delle informazioni utili a conoscere l'offerta, Englishtown.com offre oltre 40 corsi di inglese (General, Business, in preparazione a esami internazionali) articolati su più livelli ai

quali si accede dopo aver intrapreso il Placement Test.

Una tipica unità didattica presenta la definizione dell'obiettivo formativo, il proprio tutor e una serie di esercizi (lessons) tesi ad allenare le abilità di ascolto e di lettura e a migliorare le basi grammaticali e di lessico. Gli esercizi possono essere svolti secondo gli interessi e le esigenze del singolo – ogni lesson riporta il tempo medio di completamento.

L'espressione orale viene allenata dalle tecniche di riconoscimento vocale e da sessioni one-to-one con il tutor e con altri studenti nella Virtual Classroom, dove si possono imprinted conversazioni in real voice, intervenire alzando la mano, dimostrare apprezzamento cliccando sull'icona che ride. Unico nel suo genere, Englishtown.com propone un laboratorio per la produzione di elaborati da inviare al tutor perché vengano corretti, commentati e reinviati con una nota valutativa.

Corsi d'inglese online

l'ambiente-aula che diversifica questa modalità da quella affidata, per esempio, al solo Cd-Rom.

**Englishtown.com.** Il corso di EF Education è risultato la proposta vincente del nostro test. I dettagli si trovano a pag. 130.

**Global English.** Organizzato in una piattaforma per l'erogazione di servizi multi-livello, Global English di Individual Training ([www.individuallearning.it](http://www.individuallearning.it)) sorprende per l'accuratezza nell'impostazione del programma di studio. Alla descrizione dettagliata dei corsi per i vari livelli e tipologie fa seguito l'identificazione degli argomenti trattati, delle espressioni (funzioni), della grammatica e degli obiettivi.

La stessa accuratezza si riscontra nel presentare l'esito del Placement Test con cui vengono identificate anche le lacune e le aree che necessitano di un maggior eserci-



Per familiarizzare con i contenuti di EnglishClub si può ricorrere ai sottotitoli in lingua o alla traduzione

zio. Viene quindi proposto un piano di studio che può essere personalizzato al mutare delle esigenze e delle disponibilità di orario dello studente, mentre un pratico grafico permette di visualizzare in ogni momento i progressi raggiunti nella lettura o

nella grammatica, nell'arricchimento del lessico o nella comprensione orale.

Estremamente curata la parte relativa al feedback e al consolidamento delle regole e delle strutture. La correzione e la possibilità di nuova esecuzione dell'eser- →

**SpeakClub**

# La scuola internazionale

Dall'esperienza DeAgostini un corso online, cui si accede anche dal Cd-Rom acquistabile nelle principali librerie a un prezzo contenuto

■ SpeakClub non rinnega le modalità tradizionali del corso a distanza. Il kit di benvenuto contiene, infatti, un Cd-Rom organizzato in situazioni, su cui è possibile iniziare a verificare le proprie abilità prima di passare allo svolgimento del test per l'assegnazione del livello. Come in una vera scuola di lingue, il test d'ingresso si tiene sul portale accessibile direttamente dal Cd-Rom e all'indirizzo [www.speakclub.com](http://www.speakclub.com).

Formulato sugli standard del Consiglio d'Europa, SpeakClub si articola in sei livelli, ciascuno dei quali è organizzato in 12 unità, di cui l'ultima di verifica del raggiungimento degli obiettivi prefissati. Ogni unità, impostata secondo un andamento modulare, propone video introduttivi accompagnati da testi ed esercitazioni, mentre la sezione Il mio diario permette di tenere traccia di attività svolte e punti deboli. Oltre alla scientificità e al rigore del corso, SpeakClub introduce gli elementi tipici di una scuola internazionale: il tutor madre-

lingua e la lezione in aula virtuale. Il servizio di tutorship avviene su prenotazione e ha la durata di 30 minuti durante i quali gli studenti presenti in aula sono invitati a partecipare alla conversazione. L'interazione con il docente continua, poi, via e-Mail: a questo supporto, infatti, è affidata la pratica dell'abilità di scrittura attraverso l'invio e la correzione di brevi composizioni.

SpeakClub è concepito come un portale per l'apprendimento della lingua inglese. L'area Magazine, accessibile gratuitamente, presenta una serie di contenuti di costume e di attualità che per l'utilizzo del linguaggio colloquiale e la varietà degli argomenti permette di arricchire il proprio vocabolario e di esercitare la comprensione scritta. Molto utile la sezione Come, per imparare a scrivere un curriculum vitae, un contratto o qualsiasi documento professionale.

Il corso può essere acquistato anche online secondo diverse combinazioni, a un prezzo massimo di 199 euro per tutti i livelli.



## » Prezzo/Prestazioni



- Impianto modulare del percorso
- Più informazioni su un'unica pagina
- Informazioni distribuite su più supporti

**Produttore:** DeAgostini, tel. 02/380861, [www.speakclub.com](http://www.speakclub.com)  
**Prezzo:** euro 75,00 (pacchetto con Cd-Rom e accesso a un livello); euro 199,00 corso completo



Video, testo ed esercizi sono fruibili da un'unica pagina, che riunisce tutti gli strumenti di studio



**Global English:** la pagina personale mostra il riepilogo delle attività svolte e dei risultati ottenuti

cizio avviene in tempo reale, mentre la possibilità di attività aggiuntive viene offerta all'interno del corso stesso con l'area di Specializzazione: qui si possono

esercitare ulteriormente vocabolario, comprensione orale, grammatica ed espressione orale attraverso le tecnologie del riconoscimento vocale.

Varia la tipologia dei materiali su cui si basano le lezioni (assignments) scaricabili per l'esecuzione offline (fino a due-tre ore di attività): e-Mail, articoli pubblicitari e di attualità, favole e brani da rubriche giornalistiche. L'interazione con il docente avviene costantemente sia in voce che attraverso lo scambio di testi e immagini, mentre l'interazione con gli altri studenti del corso è assicurata dalla chat (libera, monitorata o vocale) e dal forum di discussione.

Il prezzo del corso è di 192 euro per sei mesi di accesso illimitato alle risorse; per 12 mesi il costo è di 348 euro. È prevista una scala di sconti per l'acquisto di più licenze.

**SpeakClub.com.** Il corso di DeAgostini è risultato vincitore per prezzo/prestazioni ed è illustrato a pag. 131.

## COME SONO STATE CONDOTTE LE PROVE

### » Criteri di giudizio

I corsi d'inglese online sono stati provati su un computer con processore Intel Celeron 400, dotato di 128 Mb di Ram, scheda video ATI Rage 128 GL AGP, scheda audio Yamaha DS1, cuffie fornite da English-town.com e comprese nel corso DeAgostini. Il sistema operativo installato è Windows XP Professional SP1, il browser Microsoft Internet Explorer 6.0 SP1. Abbiamo anche verificato il funzionamento dei corsi con Netscape Navigator 7.01: English-town.com e Global English non sono compatibili con il browser. Il collegamento a Internet è avvenuto con un abbonamento FastWeb in fibra ottica. Per quanto riguarda il prezzo dei corsi, per esigenze di uniformità abbiamo calcolato il costo del corso completo (sommando eventualmente i costi dei singoli livelli acquistabili separatamente), per un periodo di 12 mesi, sommando i prezzi relativi a periodi più brevi.

#### ■ CONTENUTI DEL CORSO

L'approccio rimane importante in qualsiasi modello formativo, così come la precisa esposizione degli argomenti (tema e obiettivi lessicali, funzionali e grammaticali) e la definizione dei singoli traguardi di percorso. Importante è poter accedere liberamente ai testi, ricorrere immediatamente a supporti tutoriali (approfondi-

menti grammaticali o vocabolario online) e adattare quegli stessi contenuti alle proprie esigenze, non solo formative, ma anche di tempo.

#### ■ MODALITÀ DI APPRENDIMENTO

L'analisi delle conoscenze pregresse fa la bontà di un metodo, come pure lo sviluppo delle quattro abilità linguistiche della comprensione e della espressione scritte e orali. Molto spesso si affianca l'allenamento nella competenza culturale, che permette in ogni occasione di dire e fare la cosa giusta. Molto importanti sono, inoltre, la modalità di risposta sull'errore e la possibilità per l'utente di ripetere correttamente la prova. In questo contesto sono estremamente utili le verifiche durante il percorso, che testano e costruiscono consapevolezza.

#### ■ SUPPORTO TUTORIALE

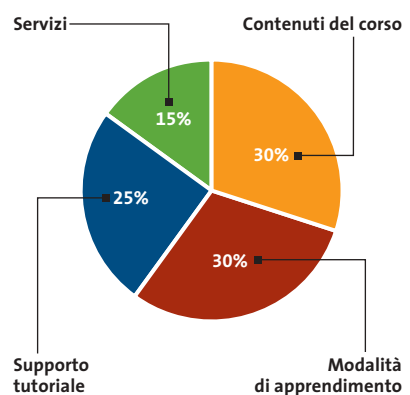
Anche se la responsabilità dell'apprendimento cade prima di tutto sullo studente, avere una buona guida e un buon tutor certo aiutano. Un docente che è a nostra disposizione in qualsiasi momento della giornata, che ci segue come un insegnante privato o ci invita a una docenza di gruppo per ricreare quella sana competitività che stimola al risultato sono tra le delizie che il mezzo Internet regala.

#### ■ SERVIZI

Iscriversi a un corso non significa ricevere un libro di testo ed essere affidati a un buon docente. Significa entrare a far parte di una comunità in cui gli studenti entrano in contatto, si scambiano indirizzi e progettano attività comuni.

Significa anche l'accesso a biblioteche e pubblicazioni che servono da palestre per l'allenamento di quanto è stato proposto dal docente. Con Internet questa comunità accoglie studenti distribuiti su vaste scale geografiche e dagli interessi più svariati.

### LE VALUTAZIONI DI CHIP



## Le altre risorse

Per chi desidera avvicinarsi con gradualità all'apprendimento tramite Internet, ecco una serie di siti che si indirizzano alla soluzione di problemi specifici della lingua inglese

Il sito **Inglese.it** ([www.inglese.it](http://www.inglese.it)) è concepito come un portale interamente dedicato alla lingua anglosassone. Molto più utile e pratico di un catalogo, Inglese.it permette di accedere agevolmente e di svolgere online le lezioni demo che gran parte degli editori mettono in Rete: un ottimo trampolino di lancio verso la decisiva iscrizione. Non sorprende che gran parte delle esercitazioni, dei siti e delle pagine segnalate appartengano alla realtà statunitense, ma questo non può che rafforzarci nell'idea che quanto proposto sia autentico e realizzato da docenti madrelingua.

È organizzato in pillole di conoscenza **GoFluent.com** ([www.gofluent.com](http://www.gofluent.com)). Il progetto si basa sull'erogazione telefonica o in videoconferenza di lezioni individuali da 30 minuti ciascuna, tenute da docenti madrelingua con sede negli Stati Uniti, al costo di 21 dollari (oltre ai costi della connessione telefonica). L'assegnazione del livello avviene attraverso lo svolgimento di un test i cui risultati commentati vengono inviati dal docente con un messaggio di posta elettronica. I contributi messi a disposizione sono di varia natura e seguono l'interesse dello studente – dai modelli di lettera professionale al testo economico per il manager. L'interazione con gli insegnan-

ti sfrutta le potenzialità della piattaforma Microsoft NetMeeting per comunicare via audio e video.

Progetto tutto italiano quello presentato da **Tangram**, agenzia educativa di Merano ([www.telecorsi.it](http://www.telecorsi.it)): il Corso Base (60 euro) mette a disposizione 10 unità didattiche, un Cd-Rom e l'accesso all'area chat riservata. Le unità didattiche vengono introdotte da un dialogo e sono accompagnate da supporti grammaticali e lessicali, quest'ultimi con audio. L'interazione a distanza è garantita dalla piattaforma NetMeeting e si basa su dialoghi in viva voce tra insegnante e studente, fissati una volta alla settimana secondo un'agenda concordata. Con la webcam si dialoga in videoconferenza.

### Per mantenere viva la lingua

Al sito **English.is.it** ([www.english.is.it](http://www.english.is.it)) si entrerà in una palestra molto speciale. Ogni giorno il nostro tutor virtuale, infatti, metterà alla prova le nostre abilità sottoponendoci al training di materiali autentici d'attualità di vario contenuto – cronaca, scienze, medicina, informatica, legge – spesso tratti dal vasto mondo del Web. I livelli sono in tutto quattro, da elementare ad avanzato, mentre due sono gli ambiti di specializzazione: Business English e General In-

terest. L'assegnazione del livello avviene dopo lo svolgimento di un test, i cui risultati vengono inviati per e-Mail con una consulenza personalizzata. Ogni lezione, introdotta da un argomento d'attualità, è accompagnata da una serie di domande che si basano sulla capacità di ascolto, sull'arricchimento del vocabolario e su cenni di grammatica. I prezzi partono da 26 per un mese, fino a 200 euro per un anno.

Si concentra sullo sviluppo delle abilità di ascolto il telegiornale in lingua accessibile dal sito **Eudida** ([www.eudida.it](http://www.eudida.it)). Varie le modalità di accesso e di lettura dei contenuti presentati, sempre tratti dall'attualità: lettura scolastica, senza testo in lingua, con testo a fronte, con video e testo. È possibile anche la selezione di materiale setto-



Tangram propone unità didattiche accompagnate da testi in video e audio

riale, quale quello desunto dal mondo medico. Il prezzo per sei mesi è di 24 euro.

Nel panorama dell'online non poteva mancare un'interessante offerta di corsi dedicati ai più piccoli e incentrata sul principio dell'imparare facendo. Tra questi troviamo l'area riservata **Englishtown Junior** per bambini tra sette e dieci anni, accessibile dall'area Club del sito [www.english-town.com](http://www.english-town.com) e gratuita per gli studenti di Englishtown: qui ci attende Roddy, un simpatico personaggio che guiderà il piccolo utente alla scoperta di un mondo fatto di colori, numeri, luoghi e oggetti.

Al sito [www.mottaformazione.it](http://www.mottaformazione.it) Alice, una bella mela rossa, aspetta con le sue storie maestre e alunni per condurli nel fantastico mondo di **English Motta Junior** (118,80 euro), il corso che il Gruppo Editoriale Motta dedica ai bambini della scuola elementare (corso English Motta Junior 1) e media (corso English Motta Junior 2). →

**GoFluent: lezioni individuali in videoconferenza con docenti madrelingua americani**

Corsi d'inglese online



## Il commento Ciascuno faccia il suo corso

■ La nostra prova ha rivelato uno scenario variegato dove primeggiano due progetti: Englishtown.com e Global English. Per entrambi il corso, pure perfetto nella sua progettazione, è diventato il pretesto per creare senso di appartenenza e motivo di incontro.

Se si è alla ricerca del corso completo, non solo per l'accesso a servizi differenziati per lo studio, lo svago, il lavoro, ma anche per l'impostazione didattica, lo sviluppo armonico delle quattro abilità linguistiche, la presenza di un servizio di tutorship costante e personalizzato, **Englishtown.com** è indubbiamente la scelta vincente. Se il progetto educativo globale è importante, ma si cerca anche una certa praticità d'uso e una piattaforma maggiormente collocabile nell'esperienza formativa, allora **Global English** è la soluzione più adatta, a un prezzo decisamente più contenuto.

Se non si è disposti a spendere troppo, ma non si intende rinunciare ai vantaggi del collegamento via Internet e dell'e-learning, **SpeakClub** di DeAgostini offre una soluzione nel complesso discreta sia per modalità di erogazione dei contenuti del corso, sia per l'offerta accessoria.

Se, infine, ciò che interessa maggiormente è poter accedere al proprio corso d'inglese senza il disagio di installare un Cd-Rom, **EnglishClub** di Opera Multimedia presenta senza alcun dubbio la proposta più adatta, in quanto esclusivamente concentrata sulla qualità dei contenuti erogati.

Un consiglio: è bene fare la prova con un dimostrativo del prodotto, per verificarne le caratteristiche non solo contenutistiche, ma anche di compatibilità con la propria dotazione hardware e software e soprattutto con il proprio collegamento a Internet. Se è vero che nessun corso richiede fra i requisiti minimi una connessione in banda larga, è da tener presente che l'accesso ai contenuti audio e video con una connessione lenta può costare parecchio e risultare poco efficace.

### » Caratteristiche a confronto

	EnglishClub	Englishtown.com	Global English	SpeakClub.com
Produttore	Opera Multimedia	EF Education	Individual Training	DeAgostini
Telefono	800/901678	02/7789310	800/561050	02/380861
Indirizzo Internet	www.eurolearning.com	www.englishtown.com	www.individualtraining.it	www.speakclub.com
Prezzo annuale (euro)	352,80 <sup>1</sup>	498,00 <sup>2</sup>	348,00	199,00 <sup>3</sup>
<b>I giudizi di CHIP</b>				
Contenuti del corso (30%)	71	95	96	72
Modalità di apprendimento (30%)	47	93	92	82
Supporto tutoriale (25%)	0	100	96	57
Servizi (15%)	20	100	91	75
Punteggio complessivo	<b>38,3</b>	<b>96,4</b>	<b>94,2</b>	<b>71,9</b>
Qualità complessiva	■ ■ ■ ■ ■	■ ■ ■ ■ ■	■ ■ ■ ■ ■	■ ■ ■ ■ ■
Rapporto Prezzo/Prestazioni	■ ■ ■ ■ ■	■ ■ ■ ■ ■	■ ■ ■ ■ ■	■ ■ ■ ■ ■
<b>CHIP VI DICE CHE</b>	Un corso online che concentra l'attenzione su contenuti ed esercitazioni	Un corso ben fatto e particolarmente interessante per la varietà di servizi e di risorse proposti	Improntato alla praticità con lezioni scaricabili e sottomoduli da una manciata di minuti	Gradevole nell'apporto multimediale e molto vario nell'area delle risorse online
<b>Contenuti del corso</b>				
Servizi compresi	Accesso illimitato	Accesso illimitato alle risorse e 30 lezioni al mese con tutor	Accesso illimitato	Accesso illimitato a un corso, 8 lezioni online con tutor, 11 video mail dal tutor, accesso al forum moderato <sup>4</sup>
Livelli	3 da beginner ad advanced	7 da principiante assoluto ad avanzato	7 da principiante ad avanzato	6 da principiante assoluto ad avanzato
Definizione degli obiettivi	Sì	Sì	Sì	No
Schede grammaticali	Sì	Sì	Sì	Sì
Dizionario	Glossario dell'unità	Sì	Sì, personalizzabile	Sì
Personalizzazione del percorso	No	Sì	Sì	No
<b>Modalità di apprendimento</b>				
Abilità esercitate	Comprensione scritta e orale, produzione orale	Comprensione scritta e orale, produzione scritta e orale	Comprensione scritta e orale, produzione orale	Comprensione scritta e orale, produzione scritta (3 esercitazioni) e orale
Feedback e reviewing sull'errore	Sì	Sì	Sì	Sì
Placement Test	No	Sì	Sì	Sì
Verifiche	Test di valutazione	Test alla fine di ciascuna unità	Test di valutazione	Test di fine corso
<b>Supporto tutoriale</b>				
Modalità	N.d.	In video, audio e via e-Mail	In video, audio e via e-Mail	E-Mail con o senza video, videoconferenza
Erogazione	N.d.	One-to-one e in gruppo aula	One-to-one e in gruppo aula	In gruppo aula
Disponibilità	N.d.	24 ore su 24	24 ore su 24	Su appuntamento
<b>Servizi</b>				
Community	N.d.	Forum e chat	Forum e chat	Forum di discussione
Assistenza tecnica online	Sì	Sì	Sì	Sì
Prova o demo gratuita	Sì	Sì per 7 giorni <sup>5</sup>	Sì	Sì
Requisiti minimi dichiarati	Internet Explorer 5.0, connessione 56k	Pentium, Windows 95/98/Me/2000/NT/XP, 64 Mb di Ram, Internet Explorer 5.5, modem 33,6k, webcam per lezioni virtuali	Pentium 133, Windows 95, 16 Mb di Ram, Internet Explorer 4.0, modem 28,8k	Pentium II 233, Windows 98/Me/2000/XP, 64 Mb di Ram, Internet Explorer 5.5, modem 56k, webcam per lezioni virtuali

■ ■ ■ ■ ■ ■ ■ ■ ■ ■ I giudizi di CHIP corrispondono a: 5= ottimo 4= buono 3= discreto 2= sufficiente 1= insufficiente

1) 6 mesi + 6 mesi per i tre livelli (acquistabili separatamente) 2) 6 mesi + 6 mesi 3) Le diverse opzioni di acquisto (con prezzi a partire da 49 euro) sono illustrate sul sito 4) Per ogni livello acquistato 5) È richiesto l'inserimento del numero di carta di credito e la disdetta se non si vuole continuare